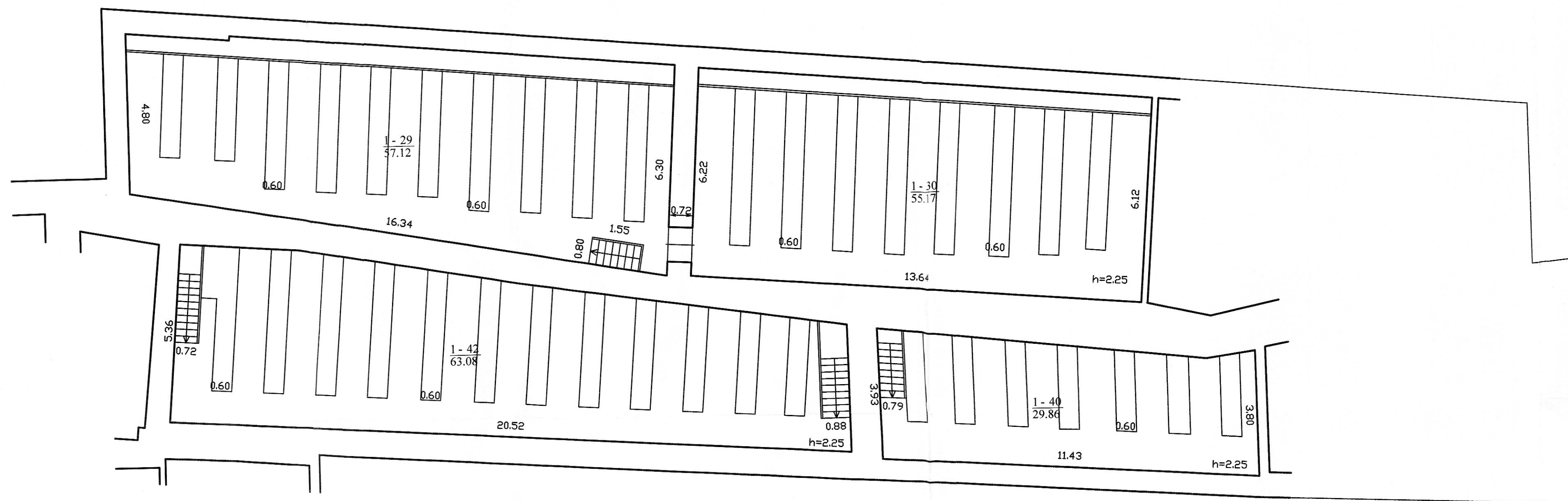




1069682414



Valstybės įmonės Registrų centras Vilniaus filialas Licencijos Nr. G-734-(623), išduota 2008-08-27 Kvalif. pažymėjimo Nr. 2M-M-257 išduotas 2008-06			
Partijos	V. pavardė	Parašas	Data
Matininkė	M. Jelskaja		2017-02-14
Gr. vedėja	T. Pavlovskaja		2017-02-14
Antresolės planas		1:100	A.V.
Vilniaus m. sav. Vilniaus m. Šventaragio g. 2			
Sudarytas pagal 2017-02-14 kadastrinių matavimų duomenis		Pastato pažymėjimas plane 1B3/p	

## Pagrindinio pastato, jo dalių ir priestatų kadastro duomenys

**Adresas** Vilniaus m. sav. Vilniaus m. Šventaragio g. 2

**Unikalus Nr.** 1094-0121-6017

**Pastaba** Pastato konstrukcijų deformacijų kapitalinis remontas.

Viso pastato			
Bendras plotas: kv. m	11350,78	Baigtumo procentas: %	100
Tūris: kub. m	59567	Koordinatė X:	6061671
Užstatytas plotas: kv. m	3902	Koordinatė Y:	583088
Plotas bruto: kv. m	14850	Statinio kategorija:	Ypatingas
Daikto būklė:			

Kadastro duomenys	Pagrindinis pastatas	Rūsų (pusrūsų)	Pastogės patalpos
Duomenys užfiksuoti	2017-02-14	X	X
Žymėjimas	1B3/p	R	M
Paskirtis	Administracinė	X	X
Pavadinimas	Administracinis pastatas	X	X
Statybos pradžios metai:	1940	1972	1998
Statybos pabaigos metai:	1940	1977	1998
Rekonstravimo pradžios metai:	1998		2006
Rekonstravimo pabaigos metai:	2006		2006
Kap. remonto pradžios metai:	2016	2016	2016
Kap. remonto pabaigos metai:	2016	2016	2016
Modernizavimo pradžios metai:			
Modernizavimo pabaigos metai:			
Papr. remonto pradžios metai:	2014		2014
Papr. remonto pabaigos metai:	2014		2014
Baigtumo procentas: %	100	100	100
Aukštų skaičius:	3		
Tūris: kub. m	27761	4333	1881
Bendras plotas: kv. m	4201,61	1112,92	347,9
Pamatai:	Akmuo		
Sienos:	Plytos	Akmenbetonis	Plytos
Perdanga:	Gelžbetonis	Gelžbetonis	Medis
Stogo konstrukcija:	Šlaitinis		
Stogo danga:	Metalas		
Išorės apdaila:	Tinkas, dažai	Tinkas, dažai	Tinkas, dažai
Pertvaros:	Plytos	Plytos	Plytos
Grindys:	Laminuotos plokštės	Monolitinės	Linoleumas
Langai:	Plastikiniai	Plastikiniai	Plastikiniai
Durys:	Medinės	Medinės	Medinės
Vidaus apdaila:	Dažai	Dažai	Dažai
Šildymas:	Centrinis šildym. iš centr. sist.		
Vandentiekis:	Komunalinis vandentiekis		
Nuotekų šalinimas:	Komunalinis nuotekų šalinimas		

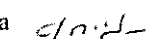
15-Vas-2017 14:48:48




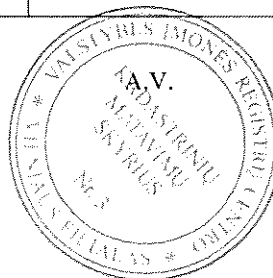
\* 1 0 6 9 7 3 9 9 5 9 \*

Lapas 1 iš 2

Kadastro duomenys	Pagrindinis pastatas	Rūšys (pusrūšis)	Pastogės patalpos
Dujos:	Nėra		
Karštas vanduo:	Yra		
Elektra:	Yra		
Viryklė:	Nėra		
Vonios kambarys:	Yra		
Vėdinimas ir kondicionavimas:	Vėdinimas		

Parengė Matininkė Marijana Jelenskaja 

Tikrino Grupės vedėja Teresa Pavlovskaja 



## Pagrindinio pastato, jo dalių ir priestatų kadastro duomenys

Kadastro duomenys	Priestatas	Priestatas	Priestatas
Duomenys užfiksuoti	2017-02-14	2017-02-14	2017-02-14
Žymėjimas	1b3/p	2b3/p	3b3/p
Pavadinimas	Priestatas	Priestatas	Priestatas
Statybos pradžios metai:	1977	1972	1977
Statybos pabaigos metai:	1977	1972	1977
Rekonstravimo pradžios metai:		1998	
Rekonstravimo pabaigos metai:		1998	
Kap. remonto pradžios metai:	2016	2016	2016
Kap. remonto pabaigos metai:	2016	2016	2016
Modernizavimo pradžios metai:			
Modernizavimo pabaigos metai:			
Papr. remonto pradžios metai:			2014
Papr. remonto pabaigos metai:			2014
Baigtumo procentas: %	100	100	100
Aukštų skaičius:	3	3	3
Tūris: kub. m	7580	2886	7149
Bendras plotas: kv. m	1507,94	569,09	1195,74
Užstatytas plotas: kv. m			
Pamatai:	Betonas	Betonas	Betonas
Sienos:	Plytos	Plytos	Plytos
Perdanga:	Gelžbetonis	Gelžbetonis	Gelžbetonis
Stogo konstrukcija:	Šlaitinis	Šlaitinis	Šlaitinis
Stogo danga:	Metalas	Metalas	Metalas
Išorės apdaila:	Tinkas, dažai	Tinkas, dažai	Tinkas, dažai
Pertvaros:	Plytos	Plytos	Plytos
Grindys:	Laminuotos plokštės	Laminuotos plokštės	Laminuotos plokštės
Langai:	Plastikiniai	Plastikiniai	Plastikiniai
Durys:	Medinės	Medinės	Medinės
Vidaus apdaila:	Dažai	Dažai	Dažai
Kadastro duomenys	Priestatas	Priestatas	Priestatas
Duomenys užfiksuoti	2017-02-14	2017-02-14	2017-02-14
Žymėjimas	4b2/p	M1	M2
Pavadinimas	Priestatas	Pastogės patalpos	Pastogės patalpos
Statybos pradžios metai:	1977	2001	2006
Statybos pabaigos metai:	1977	2001	2006
Rekonstravimo pradžios metai:	2006		
Rekonstravimo pabaigos metai:	2006		
Kap. remonto pradžios metai:	2016	2016	2016
Kap. remonto pabaigos metai:	2016	2016	2016
Modernizavimo pradžios metai:			
Modernizavimo pabaigos metai:			
Papr. remonto pradžios metai:			
Papr. remonto pabaigos metai:			
Baigtumo procentas: %	100	100	100
Aukštų skaičius:	2	0	0
Tūris: kub. m	2307	2312	3358
Bendras plotas: kv. m	722,32	868,34	824,92
Užstatytas plotas: kv. m			
Pamatai:	Betonas	Nėra	Nėra
Sienos:	Plytos	Plytos	Plytos
Perdanga:	Gelžbetonis	Medis	Medis
Stogo konstrukcija:	Sutapdintas	Šlaitinis	Šlaitinis
Stogo danga:	Metalas	Metalas	Metalas
Išorės apdaila:	Tinkas, dažai	Tinkas, dažai	Tinkas, dažai

15-Vas-2017 13:30:07



Kadastro duomenys	Priestatas	Priestatas	Priestatas
Duomenys užfiksuoti	2017-02-14	2017-02-14	2017-02-14
Žymėjimas	4b2/p	M1	M2
Pavadinimas	Priestatas	Pastogės patalpos	Pastogės patalpos
Pertvaros:	Plytos	Plytos	Gipso kartonas
Grindys:	Laminuotos plokštės	Linoleumas	Linoleumas
Langai:	Plastikiniai	Plastikiniai	Plastikiniai
Durys:	Medinės	Medinės	Medinės
Vidaus apdaila:	Dažai	Dažai	Dažai



## Pagrindinio pastato, jo dalių ir priestatų įkainojimas (perkainojimas)

Adresas Vilniaus m. sav. Vilniaus m. Šventaragio g. 2  
Unikalus Nr. 1094-0121-6017

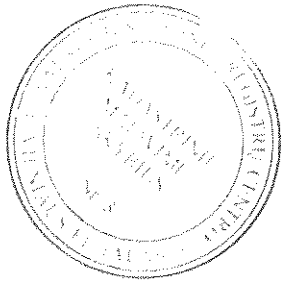
Vertės nustatymo data	(P)	Žymėjimas	Pavadinimas	Kasmetinis vertės mažinimo koeficientas	Matavimo vienetas	Kiekis	Kainynas ir lentelė	Vieneto statybos vertė po indeksavimo, Eur	Atkūrimo kaštai (statybinė vertė), Eur	Nusidėvėjimas %	Atkūrimam reikiama vertė, Eur	Vietovės patalpos koeficientas	Vidutinė rinkos vertė, Eur
1	2	3	4	5	6	7	8	9	10	11	12	13	14
2017-02-14		1B3/p	Administracinis pastatas	0.8	kub. m	59567	Modelis: 14731	129	7684000	31	5302000		8731000
	P	1B3/p	Administracinis pastatas	0.8	kub. m	27761	NTK 2017-2.5.10	129,31		42			
	P	R	Rūsys	0.8	kub. m	4333	NTK 2017-2.5.10	129,31		29			
	P	M	Pastogės patalpos	0.8	kub. m	1881	NTK 2017-2.5.10	121,35		12			
	P	1b3/p	Priestatas	0.8	kub. m	7580	NTK 2017-2.5.10	129,31		28			
	P	2b3/p	Priestatas	0.8	kub. m	2886	NTK 2017-2.5.10	129,31		21			
	P	3b3/p	Priestatas	0.8	kub. m	7149	NTK 2017-2.5.10	129,31		28			
	P	4b2/p	Priestatas	0.8	kub. m	2307	NTK 2017-2.5.8	133,37		18			
	P	M1	Pastogės patalpos	0.8	kub. m	2312	NTK 2017-2.5.10	129,31		10			
	I	M2	Pastogės patalpos	0.8	kub. m	3358	NTK 2017-2.5.10	129,31		6			



1039734754

Parengė Matininkė Marijana Jelenskaja  
Tikrino Grupės vedėja Teresa Pavlovskaja

A.V.



## Pagrindinio pastato vidaus plotų eksplikacija

Adresas Vilniaus m. sav. Vilniaus m. Šventaragio g. 2

Unikalus Nr. 1094-0121-6017

Žymėjimas IB3/p

Pavadinimas Administracinis pastatas

Paskirtis Administracinė

Matavimų data 2017-02-14

Aukšto Nr.	Patalpos pažymėjimas plane		Patalpų pavadinimas		Bendras plotas m <sup>2</sup>	Gyvenamosios paskirties patalpų								Negyvenamosios paskirties patalpų	
	1 simbolis	2 simbolis				Iš to skaičiaus				Pagalbinių naudingas plotas m <sup>2</sup>	Pagalbinių nenaudingas plotas m <sup>2</sup>	Rūšių (pusių) plotas m <sup>2</sup>	Garų plotas m <sup>2</sup>	Pagrindinis plotas m <sup>2</sup>	Pagalbinių plotas m <sup>2</sup>
						Gyvenamas plotas m <sup>2</sup>	Verslo plotas m <sup>2</sup>	Pagalbinių naudingas plotas m <sup>2</sup>							
1	2	3	4	5	6	7	8	9	10	11	12	13	14		
R	R	1	Koridorius	5,01									5,01		
R	R	2	Koridorius	9,38									9,38		
R	R	3	Koridorius	21,28									21,28		
R	R	4	El.skydinė	11,94									11,94		
R	R	5	Šachta	16,96									16,96		
R	R	6	Rūsio patalpa	3,41									3,41		
R	R	7	Rūsio patalpa	4,68									4,68		
R	R	8	Rūsio patalpa	14,36									14,36		
R	R	9	Elektros skydinė	6,85									6,85		
R	R	10	Rūsio patalpa	23,30									23,30		
R	R	11	Rūsio patalpa	15,69									15,69		



r 2 0 6 3 7 3 4 7 5 3 \*



1	2	3	4	5	6	7	8	9	10	11	12	13	14
R	R	12	Rūsio patalpa	10,78									10,78
R	R	13	Rūsio patalpa	15,60									15,60
R	R	14	Rūsio patalpa	22,69									22,69
R	R	15	Koridorius	11,83									11,83
R	R	16	Koridorius	2,91									2,91
R	R	17	sandėlis	21,36									21,36
R	R	18	Šiluminis mazgas	22,35									22,35
R	R	19	sandėlis	13,71									13,71
R	R	20	sandėlis	49,06									49,06
R	R	21	Techninė patalpa	8,42									8,42
R	R	22	Koridorius	3,09									3,09
R	R	23	Koridorius	3,10									3,10
R	R	24	Koridorius	24,36									24,36
R	R	25	San. mazgas	1,34									1,34
R	R	26	San. mazgas	1,36									1,36
R	R	27	Koridorius	8,48									8,48
R	R	28	San. mazgas	2,30									2,30
R	R	29	Pagalbinė patalpa	7,38									7,38
R	R	30	Pagalbinė patalpa	7,73									7,73
R	R	31	Pagalbinė patalpa	10,84									10,84
R	R	32	Pagalbinė patalpa	1,85									1,85
R	R	33	Pagalbinė patalpa	3,71									3,71
R	R	34	Pagalbinė patalpa	26,35									26,35



15-Vas-2017 13:30:08

1	2	3	4	5	6	7	8	9	10	11	12	13	14
R	R	35	Valytojos patalpa	11,53									11,53
R	R	36	Elektros skydinė	7,28									7,28
R	R	37	Koridorius	3,30									3,30
R	R	38	Elektros skydinė	8,47									8,47
R	R	39	Pagalbinė patalpa	17,62									17,62
R	R	40	sandėlis	13,00									13,00
R	R	41	sandėlis	21,39									21,39
R	R	42	Koridorius	6,36									6,36
R	R	43	sandėlis	11,50									11,50
R	R	44	Techninė patalpa	19,84									19,84
R	R	45	Techninė patalpa	64,73									64,73
R	R	46	Koridorius	77,61									77,61
R	R	47	sandėlis	19,08									19,08
R	R	48	Archyvas	66,22									66,22
R	R	49	Pagalbinė patalpa	2,59								2,59	
R	R	50	sandėlis	54,27									54,27
R	R	51	sandėlis	52,86									52,86
R	R	52	sandėlis	39,42									39,42
R	R	53	Koridorius	3,18									3,18
R	R	54	Koridorius	0,99									0,99
R	R	55	sandėlis	8,23									8,23
R	R	56	Kabinetas	6,90								6,90	
R	R	57	Dirbtuvės	48,41									48,41



15-Vas-2017 13:30:08

1	2	3	4	5	6	7	8	9	10	11	12	13	14
R	R	58	Pagalbinė patalpa	2,56									2,56
R	R	59	Šiluminis mazgas	12,88									12,88
R	R	60	Elektros skydinė	9,03									9,03
R	R	61	Dirbtuvės	39,05									39,05
R	R	62	Pagalbinė patalpa	7,26									7,26
R	R	63	Dirbtuvės	60,42									60,42
R	R	64	Pagalbinė patalpa	3,48									3,48
Iš viso rūsyje ( 64 patalpos )				1112,92								9,49	1103,43
1	1	1	Tambūras	9,14									9,14
1	1	2	Vestibiulis	77,84									77,84
1	1	3	lauktamasis	20,72									20,72
1	1	4	Budėtojo patalpa	20,02									20,02
1	1	5	Koridorius	40,92									40,92
1	1	6	Kabinetas	14,52								14,52	
1	1	7	Kabinetas	15,92								15,92	
1	1	8	Kabinetas	16,00								16,00	
1	1	9	Kabinetas	17,87								17,87	
1	1	10	Techninė patalpa	0,82									0,82
1	1	11	Kabinetas	19,73								19,73	
1	1	12	Kabinetas	13,86								13,86	
1	1	13	Kabinetas	8,65								8,65	
1	1	14	Kabinetas	37,97									37,97
1	1	15	Koridorius	26,36									26,36



15-Vas-2017 13:30:08

1	2	3	4	5	6	7	8	9	10	11	12	13	14
1	1	16	Kabinetas	21,86								21,86	
1	1	17	Kabinetas	24,59								24,59	
1	1	18	Techninė patalpa	0,93									0,93
1	1	19	Kabinetas	21,00								21,00	
1	1	20	Laiptinė	19,91									19,91
1	1	21	Kabinetas	18,79								18,79	
1	1	22	Kabinetas	46,72								46,72	
1	1	23	Koridorius	13,55									13,55
1	1	24	Koridorius	10,00									10,00
1	1	25	holas	23,54									23,54
1	1	26	Kabinetas	55,03								55,03	
1	1	27	Pagalbinė patalpa	12,32									12,32
1	1	28	Archyvas	90,28								90,28	
1	1	29	Archyvas	57,12								57,12	
1	1	30	Archyvas	55,17								55,17	
1	1	31	Archyvas	84,36								84,36	
1	1	32	Kabinetas	39,61								39,61	
1	1	33	Kabinetas	13,56								13,56	
1	1	34	Koridorius	7,55									7,55
1	1	35	Koridorius	1,18									1,18
1	1	36	Poilsio patalpa	5,71									5,71
1	1	37	Dužo patalpa	2,30									2,30
1	1	38	San. mazgas	4,95									4,95



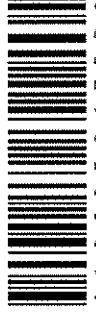
15-Vas-2017 13:30:08

1	2	3	4	5	6	7	8	9	10	11	12	13	14
1	1	39	Archyvas	42,27								42,27	
1	1	40	Archyvas	29,86								29,86	
1	1	41	Archyvas	93,12								93,12	
1	1	42	Archyvas	63,08								63,08	
1	1	43	Koridorius	6,53									6,53
1	1	44	Pagalbinė patalpa	3,71									3,71
1	1	45	Koridorius	5,21									5,21
1	1	46	Kabinetas	18,20								18,20	
1	1	47	Kabinetas	18,68								18,68	
1	1	48	Techninė patalpa	0,31									0,31
1	1	49	Tambūras	9,36									9,36
1	1	50	San. mazgas	3,89									3,89
1	1	51	San. mazgas	3,00									3,00
1	1	52	San. mazgas	1,18									1,18
1	1	53	San. mazgas	1,18									1,18
1	1	54	San. mazgas	1,17									1,17
1	1	55	San. mazgas	2,49									2,49
1	1	56	San. mazgas	3,88									3,88
1	1	57	San. mazgas	2,87									2,87
1	1	58	San. mazgas	1,19									1,19
1	1	59	San. mazgas	1,17									1,17
1	1	60	San. mazgas	1,17									1,17
1	1	61	San. mazgas	2,40									2,40



\* 0 6 3 7 3 4 7 5 3 \*

1	2	3	4	5	6	7	8	9	10	11	12	13	14
1	1	62	Techninė patalpa	0,36									0,36
1	1	63	Kabinetas	51,16								51,16	
1	1	64	Techninė patalpa	0,35									0,35
1	1	65	Kabinetas	17,74								17,74	
1	1	66	Kabinetas	28,76								28,76	
1	1	67	Kabinetas	37,60								37,60	
1	1	68	Pagalbinė patalpa	9,99									9,99
1	1	69	Pagalbinė patalpa	1,99									1,99
1	1	70	Koridorius	16,12									16,12
1	1	71	Kabinetas	10,70								10,70	
1	1	72	Kabinetas	13,89								13,89	
1	1	73	Kabinetas	12,49								12,49	
1	1	74	Kabinetas	19,32								19,32	
1	1	75	Pagalbinė patalpa	6,97									6,97
1	1	76	Koridorius	29,94									29,94
1	1	77	Koridorius	6,11									6,11
1	1	79	Tambūras	1,89									1,89
1	1	80	Techninė patalpa	0,48									0,48
1	1	81	Kabinetas	52,12								52,12	
1	1	82	Koridorius	64,37									64,37
1	1	83	Kabinetas	38,41								38,41	
1	1	84	Kabinetas	33,40								33,40	
1	1	85	Kabinetas	36,59								36,59	



15-Vas-2017 13:30:08

1	2	3	4	5	6	7	8	9	10	11	12	13	14
1	1	86	Kabinetas	17,38								17,38	
1	1	87	Kabinetas	18,96								18,96	
1	1	88	Kabinetas	27,05								27,05	
1	1	89	Kabinetas	21,79								21,79	
1	1	90	Kabinetas	21,85								21,85	
1	1	91	Kabinetas	21,72								21,72	
1	1	92	Kabinetas	20,73								20,73	
1	1	93	San. mazgas	5,67									5,67
1	1	94	San. mazgas	1,11									1,11
1	1	95	San. mazgas	1,07									1,07
1	1	96	San. mazgas	1,09									1,09
1	1	97	San. mazgas	1,13									1,13
1	1	98	San. mazgas	5,63									5,63
1	1	99	Kabinetas	17,50								17,50	
1	1	100	Kabinetas	23,69								23,69	
1	1	101	Kabinetas	39,35								39,35	
1	1	113	Koridorius	47,72									47,72
1	1	114	Techninė patalpa	31,05									31,05
1	1	115	Kabinetas	17,79									17,79
1	1	116	Kabinetas	31,28								31,28	
1	1	117	Kabinetas	18,12								18,12	
1	1	118	Kabinetas	15,09								15,09	
1	1	119	Kabinetas	15,35								15,35	



15-Vas-2017 13:30:08

1	2	3	4	5	6	7	8	9	10	11	12	13	14
1	1	120	Koridorius	6,29									6,29
1	1	121	Budinčio patalpa	7,07									7,07
1	1	122	Techninė patalpa	7,54									7,54
1	1	123	Koridorius	2,23									2,23
1	1	124	Pagalbinė patalpa	2,34									2,34
1	1	125	Kabinetas	20,91								20,91	
1	1	126	Kabinetas	21,77								21,77	
1	1	127	Kabinetas	30,44								30,44	
1	1	128	Kabinetas	17,69								17,69	
1	1	129	Kabinetas	18,94								18,94	
1	1	130	Kabinetas	21,93								21,93	
1	1	131	San. mazgas	1,73									1,73
1	1	132	San. mazgas	1,44									1,44
1	1	133	San. mazgas	1,42									1,42
1	1	134	laukiamasis	19,21									19,21
1	1	135	Kabinetas	11,07								11,07	
1	1	136	Kabinetas	11,11								11,11	
1	1	137	Kabinetas	14,75								14,75	
1	1	138	Kabinetas	15,86								15,86	
1	1	139	Kabinetas	31,30								31,30	
1	1	140	Kabinetas	15,99								15,99	
1	1	141	Kabinetas	15,31								15,31	
1	1	142	Techninė patalpa	0,42									0,42



15-Vas-2017 13:30:08



1	2	3	4	5	6	7	8	9	10	11	12	13	14
1	1	143	Tambūras	1,79									1,79
1	1	144	Tambūras	1,89									1,89
1	1	145	Valytojos patalpa	15,02									15,02
1	1	146	Laiptinė	12,41									12,41
1	1	147	San. mazgas	7,49									7,49
1	1	148	San. mazgas	2,23									2,23
1	1	149	San. mazgas	6,62									6,62
1	1	150	San. mazgas	1,84									1,84
1	1	177	Archyvas	56,20								56,20	
1	1	178	Archyvas	57,16								57,16	
1	1	179	Pagalbinė patalpa	7,30									7,30
1	1	180	Kabinetas	17,54								17,54	
1	1	181	Kabinetas	13,01								13,01	
1	1	182	Koridorius	38,74									38,74
1	1	183	Koridorius	10,35									10,35
1	1	184	Kabinetas	17,16								17,16	
1	1	185	Kabinetas	24,05								24,05	
1	1	186	Archyvas	67,61								67,61	
1	1	187	Archyvas	63,26								63,26	
1	1	188	Tambūras	1,45									1,45
1	1	189	Tambūras	1,50									1,50
1	1	192	Koridorius	7,61									7,61
1	1	193	Virtuvė	41,51									41,51



1 2 3 4 5 6 7 8 9

1	2	3	4	5	6	7	8	9	10	11	12	13	14
1	1	194	Buitinė patalpa	6,58									6,58
1	1	195	Sandėlis	3,09									3,09
1	1	196	Sandėlis	2,54									2,54
1	1	197	Indų plovykla	7,47									7,47
1	1	198	Indų plovykla	8,25									8,25
1	1	199	Kavinės salė	57,37								57,37	
1	1	200	Koridorius	9,74									9,74
1	1	201	Koridorius	24,34									24,34
1	1	202	Techninė patalpa	16,14									16,14
1	1	203	Prausykla	4,98									4,98
1	1	204	Tualetas	4,93									4,93
1	1	205	Tualetas	3,44									3,44
Iš viso pirmame aukšte ( 165 patalpos )				3118,53								2182,32	936,21
2	2	1	holas	76,77									76,77
2	2	2	Koridorius	52,62									52,62
2	2	3	Kabinetas	29,20								29,20	
2	2	4	Kabinetas	15,90								15,90	
2	2	5	Kabinetas	28,72								28,72	
2	2	6	Kabinetas	23,16								23,16	
2	2	7	Kabinetas	17,43								17,43	
2	2	8	Kabinetas	29,37								29,37	
2	2	9	Kabinetas	21,32								21,32	
2	2	10	Kabinetas	17,92								17,92	



6 2 0 6 3 7 3 4 7 5 3 1

1	2	3	4	5	6	7	8	9	10	11	12	13	14
2	2	11	Koridorius	28,98									28,98
2	2	12	Kabinetas	18,40								18,40	
2	2	13	Kabinetas	23,47								23,47	
2	2	14	Kabinetas	23,57								23,57	
2	2	15	Laiptinė	17,97									17,97
2	2	16	Kabinetas	22,13								22,13	
2	2	17	Koridorius	25,84									25,84
2	2	18	Kabinetas	25,05								25,05	
2	2	19	Kabinetas	25,39								25,39	
2	2	20	Kabinetas	21,23								21,23	
2	2	21	Koridorius	16,71									16,71
2	2	22	Kabinetas	21,19								21,19	
2	2	23	Kabinetas	20,97								20,97	
2	2	24	Koridorius	77,21									77,21
2	2	25	Kabinetas	13,44								13,44	
2	2	26	Kabinetas	13,86								13,86	
2	2	27	Kabinetas	14,55								14,55	
2	2	28	Kabinetas	17,33								17,33	
2	2	29	Serverinė	1,48									1,48
2	2	30	holas	36,15									36,15
2	2	31	Kabinetas	8,88								8,88	
2	2	32	Kabinetas	20,87								20,87	
2	2	33	Pagalbinė patalpa	13,96									13,96



1 0 6 3 7 3 3 3 3

1	2	3	4	5	6	7	8	9	10	11	12	13	14
2	2	34	Koridorius	7,00									7,00
2	2	35	Kabinetas	27,96								27,96	
2	2	36	Kabinetas	48,46								48,46	
2	2	37	Kabinetas	17,61								17,61	
2	2	38	Kabinetas	16,30								16,30	
2	2	39	Kabinetas	15,85								15,85	
2	2	40	Kabinetas	15,52								15,52	
2	2	41	Kabinetas	13,33								13,33	
2	2	42	Kabinetas	12,26								12,26	
2	2	43	Kabinetas	12,20								12,20	
2	2	44	Kabinetas	19,36								19,36	
2	2	45	San. mazgas	4,35									4,35
2	2	46	San. mazgas	1,75									1,75
2	2	47	San. mazgas	2,18									2,18
2	2	48	San. mazgas	3,99									3,99
2	2	49	Kabinetas	12,81								12,81	
2	2	50	Kabinetas	16,80								16,80	
2	2	51	Kabinetas	11,48								11,48	
2	2	52	Kabinetas	14,79								14,79	
2	2	53	Kabinetas	15,31								15,31	
2	2	54	Kabinetas	20,04								20,04	
2	2	55	Kabinetas	19,23								19,23	
2	2	56	Kabinetas	14,16								14,16	



1 2 0 6 3 7 3 4 7 5 3 7

1	2	3	4	5	6	7	8	9	10	11	12	13	14
2	2	57	Kabinetas	25,32								25,32	
2	2	58	Kabinetas	17,23								17,23	
2	2	59	Kasa	3,44								3,44	
2	2	60	Kasa	7,86								7,86	
2	2	61	Kabinetas	39,57								39,57	
2	2	62	Techninė patalpa	2,94									2,94
2	2	63	Techninė patalpa	0,22									0,22
2	2	64	San. mazgas	4,41									4,41
2	2	65	San. mazgas	3,49									3,49
2	2	66	San. mazgas	1,16									1,16
2	2	67	San. mazgas	1,16									1,16
2	2	68	San. mazgas	1,15									1,15
2	2	69	San. mazgas	2,26									2,26
2	2	70	San. mazgas	4,35									4,35
2	2	71	San. mazgas	3,21									3,21
2	2	72	San. mazgas	1,15									1,15
2	2	73	San. mazgas	1,16									1,16
2	2	74	San. mazgas	1,17									1,17
2	2	75	San. mazgas	2,12									2,12
2	2	76	Techninė patalpa	0,22									0,22
2	2	77	Kabinetas	49,47								49,47	
2	2	78	Techninė patalpa	0,22									0,22
2	2	79	Virtuvė	4,25									4,25



15-Vas-2017 13:30:08

1	2	3	4	5	6	7	8	9	10	11	12	13	14
2	2	80	San. mazgas	2,98									2,98
2	2	81	Poilsio kambarys	11,77									11,77
2	2	82	Kabinetas	47,34								47,34	
2	2	83	Kabinetas	21,85								21,85	
2	2	84	Koridorius	83,07									83,07
2	2	85	Kabinetas	33,66								33,66	
2	2	86	Kabinetas	17,20								17,20	
2	2	87	Kabinetas	33,82								33,82	
2	2	88	Kabinetas	54,03								54,03	
2	2	89	Techninė patalpa	0,22									0,22
2	2	90	Salė	184,10								184,10	
2	2	91	Koridorius	15,99									15,99
2	2	92	Kabinetas	39,62								39,62	
2	2	93	Koridorius	23,17									23,17
2	2	94	Kabinetas	17,34								17,34	
2	2	95	Kabinetas	19,05								19,05	
2	2	96	Kabinetas	26,82								26,82	
2	2	97	Kabinetas	7,90								7,90	
2	2	98	Serverinė	79,08									79,08
2	2	99	Serverinė	16,70									16,70
2	2	100	San. mazgas	1,17									1,17
2	2	101	San. mazgas	2,34									2,34
2	2	102	Kabinetas	18,61								18,61	



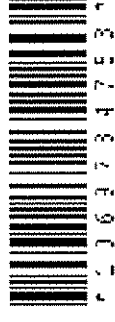
15-Vas-2017 13:30:08

1	2	3	4	5	6	7	8	9	10	11	12	13	14
2	2	103	San. mazgas	3,43									3,43
2	2	104	San. mazgas	4,28									4,28
2	2	105	San. mazgas	1,34									1,34
2	2	106	San. mazgas	1,29									1,29
2	2	107	San. mazgas	1,29									1,29
2	2	108	San. mazgas	4,14									4,14
2	2	109	San. mazgas	3,49									3,49
2	2	110	San. mazgas	4,32									4,32
2	2	111	San. mazgas	1,31									1,31
2	2	112	San. mazgas	1,31									1,31
2	2	113	San. mazgas	1,31									1,31
2	2	114	Koridorius	78,37									78,37
2	2	115	Kabinetas	19,68								19,68	
2	2	116	Kabinetas	28,55								28,55	
2	2	117	Kabinetas	17,74								17,74	
2	2	118	Kabinetas	17,64								17,64	
2	2	119	Kabinetas	4,61								4,61	
2	2	120	Kabinetas	11,40								11,40	
2	2	121	Kabinetas	17,04								17,04	
2	2	122	Kabinetas	17,79								17,79	
2	2	123	Kabinetas	18,13								18,13	
2	2	124	Kabinetas	18,87								18,87	
2	2	125	Serverinė	1,39									1,39



\* 0 6 3 7 3 4 7 5 3 \*

1	2	3	4	5	6	7	8	9	10	11	12	13	14
2	2	126	Pagalbinė patalpa	3,95									3,95
2	2	127	Kabinetas	21,64								21,64	
2	2	128	Kabinetas	21,59								21,59	
2	2	129	Kabinetas	22,40								22,40	
2	2	130	Kabinetas	19,32								19,32	
2	2	131	Kabinetas	18,60								18,60	
2	2	132	Kabinetas	18,48								18,48	
2	2	133	Kabinetas	33,06								33,06	
2	2	134	Kabinetas	17,83								17,83	
2	2	135	Kabinetas	14,67								14,67	
2	2	136	Kabinetas	15,69								15,69	
2	2	137	Kabinetas	10,88								10,88	
2	2	138	Kabinetas	32,61								32,61	
2	2	139	Kabinetas	16,28								16,28	
2	2	140	Kabinetas	16,38								16,38	
2	2	141	Kabinetas	16,33								16,33	
2	2	142	Kabinetas	15,33								15,33	
2	2	143	Serverinė	0,65									0,65
Iš viso antrame aukšte ( 143 patalpos )				2693,55								1943,59	749,96
3	3	1	holas	34,35									34,35
3	3	2	Koridorius	54,97									54,97
3	3	3	Kabinetas	29,21								29,21	
3	3	4	Kabinetas	16,59								16,59	



\* 0 6 3 7 3 4 7 5 3 \*



1	2	3	4	5	6	7	8	9	10	11	12	13	14
3	3	5	Kabinetas	28,64								28,64	
3	3	6	Kabinetas	15,80								15,80	
3	3	7	Serverinė	1,00									1,00
3	3	8	Kabinetas	17,57								17,57	
3	3	9	Kabinetas	17,57								17,57	
3	3	10	Kabinetas	17,61								17,61	
3	3	11	Kabinetas	40,35								40,35	
3	3	12	Koridorius	29,41									29,41
3	3	13	Kabinetas	18,33								18,33	
3	3	14	Kabinetas	23,36								23,36	
3	3	15	Kabinetas	19,69								19,69	
3	3	16	Koridorius	13,89									13,89
3	3	17	Kabinetas	25,26								25,26	
3	3	18	Kabinetas	25,39								25,39	
3	3	19	Kabinetas	25,35								25,35	
3	3	20	Koridorius	44,65									44,65
3	3	21	Kabinetas	20,93								20,93	
3	3	22	Kabinetas	18,89								18,89	
3	3	23	Kabinetas	18,89								18,89	
3	3	24	Koridorius	64,24									64,24
3	3	25	Kabinetas	13,70								13,70	
3	3	26	Kabinetas	12,75								12,75	
3	3	27	Kabinetas	14,31								14,31	



\* 2 0 6 3 7 3 4 7 5 3 \*

1	2	3	4	5	6	7	8	9	10	11	12	13	14
3	3	28	Kabinetas	16,54								16,54	
3	3	29	Kabinetas	15,82								15,82	
3	3	30	Kabinetas	16,04								16,04	
3	3	31	Kabinetas	16,63								16,63	
3	3	32	Kabinetas	15,87								15,87	
3	3	33	Kabinetas	16,27								16,27	
3	3	34	Kabinetas	15,02								15,02	
3	3	35	Kabinetas	13,88								13,88	
3	3	36	Kabinetas	16,18								16,18	
3	3	37	Kabinetas	14,42								14,42	
3	3	38	San. mazgas	4,30									4,30
3	3	39	San. mazgas	1,77									1,77
3	3	40	San. mazgas	2,48									2,48
3	3	41	San. mazgas	4,23									4,23
3	3	42	Kabinetas	9,70								9,70	
3	3	43	Kabinetas	14,12								14,12	
3	3	44	Kabinetas	15,25								15,25	
3	3	45	Kabinetas	13,98								13,98	
3	3	46	Kabinetas	14,32								14,32	
3	3	47	Kabinetas	20,40								20,40	
3	3	48	Kabinetas	17,34								17,34	
3	3	49	Kabinetas	74,90								74,90	
3	3	50	Kabinetas	41,89								41,89	



\* 0 6 3 7 3 4 7 5 3 \*

1	2	3	4	5	6	7	8	9	10	11	12	13	14
3	3	51	Techninė patalpa	3,07									3,07
3	3	52	Techninė patalpa	0,22									0,22
3	3	53	San. mazgas	5,00									5,00
3	3	54	San. mazgas	3,88									3,88
3	3	55	San. mazgas	1,14									1,14
3	3	56	San. mazgas	1,14									1,14
3	3	57	San. mazgas	1,14									1,14
3	3	58	San. mazgas	2,69									2,69
3	3	59	San. mazgas	4,75									4,75
3	3	60	San. mazgas	3,59									3,59
3	3	61	San. mazgas	1,15									1,15
3	3	62	San. mazgas	1,17									1,17
3	3	63	San. mazgas	1,14									1,14
3	3	64	San. mazgas	2,74									2,74
3	3	65	Techninė patalpa	0,22									0,22
3	3	66	Kabinetas	51,40								51,40	
3	3	67	Techninė patalpa	0,22									0,22
3	3	68	Kabinetas	32,30								32,30	
3	3	69	Kabinetas	21,88								21,88	
3	3	70	Kabinetas	21,05								21,05	
3	3	71	Kabinetas	19,92								19,92	
3	3	72	Koridorius	87,06									87,06
3	3	73	Kabinetas	19,54								19,54	



\* 0 6 3 7 3 4 7 5 3 \*

1	2	3	4	5	6	7	8	9	10	11	12	13	14
3	3	74	Kabinetas	19,12								19,12	
3	3	75	Kabinetas	18,60								18,60	
3	3	76	Kabinetas	16,54								16,54	
3	3	77	Kabinetas	18,54								18,54	
3	3	78	Kabinetas	54,62								54,62	
3	3	79	Techninė patalpa	0,22									0,22
3	3	80	Kabinetas	18,79								18,79	
3	3	81	Kabinetas	21,51								21,51	
3	3	82	Kabinetas	15,16								15,16	
3	3	83	Kabinetas	21,66								21,66	
3	3	84	Kabinetas	27,03								27,03	
3	3	85	Koridorius	44,43									44,43
3	3	86	Kabinetas	20,05								20,05	
3	3	87	Kabinetas	19,46								19,46	
3	3	88	Kabinetas	26,02								26,02	
3	3	89	Kabinetas	20,72								20,72	
3	3	90	Techninė patalpa	0,22									0,22
3	3	91	San. mazgas	5,26									5,26
3	3	92	San. mazgas	1,33									1,33
3	3	93	San. mazgas	1,35									1,35
3	3	94	San. mazgas	1,25									1,25
3	3	95	San. mazgas	1,27									1,27
3	3	96	San. mazgas	5,13									5,13



\* 0 0 6 3 7 3 4 7 5 3 \*

1	2	3	4	5	6	7	8	9	10	11	12	13	14
3	3	97	Kabinetas	20,22								20,22	
3	3	98	Valytojos patalpa	11,64									11,64
3	3	99	San. mazgas	3,39									3,39
3	3	100	San. mazgas	4,30									4,30
3	3	101	San. mazgas	1,33									1,33
3	3	102	San. mazgas	1,31									1,31
3	3	103	San. mazgas	1,31									1,31
3	3	104	San. mazgas	4,39									4,39
3	3	105	San. mazgas	3,42									3,42
3	3	106	San. mazgas	4,44									4,44
3	3	107	San. mazgas	1,36									1,36
3	3	108	San. mazgas	1,32									1,32
3	3	109	San. mazgas	1,32									1,32
3	3	110	Koridorius	78,18									78,18
3	3	111	Kabinetas	17,95								17,95	
3	3	112	Kabinetas	17,04								17,04	
3	3	113	Kabinetas	19,38								19,38	
3	3	114	Kabinetas	14,79								14,79	
3	3	115	Kabinetas	15,41								15,41	
3	3	116	Kabinetas	17,88								17,88	
3	3	117	Kabinetas	17,62								17,62	
3	3	118	Kabinetas	26,58								26,58	
3	3	119	Kabinetas	25,63								25,63	



15-Vas-2017 13:30:08

1	2	3	4	5	6	7	8	9	10	11	12	13	14
3	3	120	Kabinetas	21,68								21,68	
3	3	121	Pagalbinė patalpa	6,25									6,25
3	3	122	Kabinetas	59,09								59,09	
3	3	123	Kabinetas	17,34								17,34	
3	3	124	Kabinetas	34,24								34,24	
3	3	125	Kabinetas	20,24								20,24	
3	3	126	Kabinetas	20,48								20,48	
3	3	127	Kabinetas	14,99								14,99	
3	3	128	Kabinetas	16,55								16,55	
3	3	129	Kabinetas	11,18								11,18	
3	3	130	Kabinetas	34,34								34,34	
3	3	131	Kabinetas	17,60								17,60	
3	3	132	Kabinetas	16,69								16,69	
3	3	133	Kabinetas	16,60								16,60	
3	3	134	Kabinetas	16,86								16,86	
3	3	135	Kabinetas	31,32								31,32	
3	3	136	Techninė patalpa	0,22									0,22
Iš viso trečiame aukšte ( 136 patalpos )				2384,62								1824,37	560,25
M	3	137	Koridorius	7,82									7,82
M	3	138	Kabinetas	21,58								21,58	
M	3	139	Koridorius	56,14									56,14
M	3	140	Kabinetas	15,92								15,92	
M	3	141	Kabinetas	15,51								15,51	



15-Vas-2017 13:30:08

1	2	3	4	5	6	7	8	9	10	11	12	13	14
M	3	142	Kabinetas	12,96								12,96	
M	3	143	Kabinetas	13,44								13,44	
M	3	144	Kabinetas	13,37								13,37	
M	3	145	Kabinetas	16,25								16,25	
M	3	146	Kabinetas	15,96								15,96	
M	3	147	Kabinetas	15,97								15,97	
M	3	148	Kabinetas	17,01								17,01	
M	3	149	Vent.kamera	44,54									44,54
M	3	150	Kabinetas	25,73								25,73	
M	3	151	Kabinetas	22,35								22,35	
M	3	152	Kabinetas	26,96								26,96	
M	3	153	Koridorius	31,62									31,62
M	3	154	Koridorius	5,66									5,66
M	3	155	Kabinetas	26,36								26,36	
M	3	156	Koridorius	37,10									37,10
M	3	157	Kabinetas	21,84								21,84	
M	3	158	Kabinetas	21,87								21,87	
M	3	159	Kabinetas	19,80								19,80	
M	3	160	Kabinetas	18,27								18,27	
M	3	161	Vent.kamera	42,70									42,70
M	3	162	Pagalbinė patalpa	3,30									3,30
M	3	163	Kabinetas	21,27								21,27	
M	3	164	Techninė patalpa	3,14									3,14



1 2 0 6 3 7 3 4 7 5 3 1

1	2	3	4	5	6	7	8	9	10	11	12	13	14
M	3	165	Kabinetas	21,61								21,61	
M	3	166	Techninė patalpa	0,22									0,22
M	3	167	Kabinetas	15,67								15,67	
M	3	168	San. mazgas	7,38									7,38
M	3	169	San. mazgas	2,72									2,72
M	3	170	San. mazgas	1,12									1,12
M	3	171	San. mazgas	1,14									1,14
M	3	172	San. mazgas	4,46									4,46
M	3	173	San. mazgas	6,67									6,67
M	3	174	San. mazgas	2,48									2,48
M	3	175	San. mazgas	1,16									1,16
M	3	176	San. mazgas	1,14									1,14
M	3	177	San. mazgas	4,09									4,09
M	3	178	Techninė patalpa	0,22									0,22
M	3	179	Salė	62,80								62,80	
M	3	180	Techninė patalpa	0,22									0,22
M	3	181	Kabinetas	21,51								21,51	
M	3	182	Kabinetas	18,55								18,55	
M	3	183	Kabinetas	19,45								19,45	
M	3	184	Kabinetas	19,30								19,30	
M	3	185	Kabinetas	18,57								18,57	
M	3	186	Kabinetas	21,75								21,75	
M	3	187	Koridorius	242,85									242,85



15-Vas-2017 13:30:08



1	2	3	4	5	6	7	8	9	10	11	12	13	14
M	3	188	Kabinetas	17,86									17,86
M	3	189	Kabinetas	17,70									17,70
M	3	190	Kabinetas	17,17									17,17
M	3	191	Kabinetas	18,30									18,30
M	3	192	Kabinetas	54,30									54,30
M	3	193	Techninė patalpa	0,22									0,22
M	3	194	Koridorius	38,52									38,52
M	3	195	Vent.kamera	26,35									26,35
M	3	196	Kabinetas	17,63								17,63	
M	3	197	Kabinetas	31,93								31,93	
M	3	198	Kabinetas	31,64								31,64	
M	3	199	Kabinetas	36,97								36,97	
M	3	200	Kabinetas	32,25								32,25	
M	3	201	Kabinetas	32,89								32,89	
M	3	202	Techninė patalpa	0,22									0,22
M	3	203	San. mazgas	1,85									1,85
M	3	204	San. mazgas	1,72									1,72
M	3	205	San. mazgas	4,60									4,60
M	3	206	San. mazgas	1,02									1,02
M	3	207	San. mazgas	1,01									1,01
M	3	208	Kabinetas	20,03								20,03	
M	3	209	San. mazgas	4,53									4,53
M	3	210	San. mazgas	5,64									5,64



15-Vas-2017 13:30:08

1	2	3	4	5	6	7	8	9	10	11	12	13	14
M	3	211	San. mazgas	1,40									1,40
M	3	212	San. mazgas	1,44									1,44
M	3	213	San. mazgas	1,26									1,26
M	3	214	San. mazgas	3,75									3,75
M	3	215	San. mazgas	3,01									3,01
M	3	216	San. mazgas	5,10									5,10
M	3	217	San. mazgas	1,27									1,27
M	3	218	San. mazgas	1,26									1,26
M	3	227	Laipinė	11,88									11,88
M	3	234	Pagalbinė patalpa	5,55									5,55
M	3	236	Vent.kamera	42,27									42,27
M	3	237	Vent.kamera	7,41									7,41
M	3	238	Rūkomasis	30,40									30,40
M	3	239	Kabinetas	30,30								30,30	
M	3	240	Kabinetas	31,91								31,91	
M	3	241	Kabinetas	28,39								28,39	
M	3	242	Techinė patalpa	0,22									0,22
M	3	244	Kabinetas	4,97								4,97	
M	3	245	Kabinetas	51,94								51,94	
M	3	246	Koridorius	75,14									75,14
M	3	247	Kabinetas	25,65								25,65	
M	3	248	Kabinetas	22,54								22,54	
M	3	249	Kabinetas	22,07								22,07	



\* 2 0 6 3 7 3 4 7 5 3 \*

1	2	3	4	5	6	7	8	9	10	11	12	13	14
M	3	250	Pagalbinė patalpa	1,25									1,25
M	3	251	Pagalbinė patalpa	14,84									14,84
M	3	252	Kabinetas	18,69								18,69	
M	3	253	Kabinetas	18,58								18,58	
M	3	254	Kabinetas	18,52								18,52	
M	3	255	Kabinetas	18,70								18,70	
M	3	256	Kabinetas	19,13								19,13	
M	3	257	Kabinetas	18,45								18,45	
Iš viso pastogėje ( 105 patalpos )				2041,16								1114,81	926,35
Iš viso ( 613 patalpos )				11350,78								7074,58	4276,20

Parengė Matininkė Marijana Jelenskaja

Tikrino Grupės vedėja Teresa Pavlovskaja

